

АРМАТУРА СИГНАЛЬНАЯ

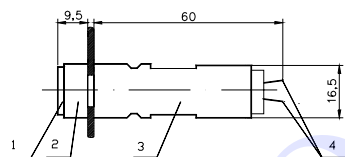
Предназначена для световой сигнализации в стационарном оборудовании в условиях умеренного и тропического климата. Используется для установки коммутаторных ламп типа КМ или многоточечных светодиодных индикаторов в корпусе коммутаторных ламп на напряжение 6, 12, 24, 48, 60 В с линзами красного, зеленого, желтого или белого цвета. На напряжение 220 В постоянного или переменного тока арматура используется с последовательно включенным резистором.

Напряжение, подаваемое на токоведущие контакты арматуры с установленной лампой или светодиодом, должно соответствовать их номинальному значению.

Использование светодиодов при длинных линиях подводящих кабелей на переменном токе нецелесообразно из-за наводок напряжения, вызывающих паразитную подсветку светодиодов.

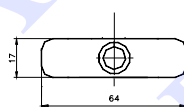
Тип	Конструктивное исполнение
АСКМ-0	одноламповая без фланца для панели толщиной 1...4 мм
АСКМ-1	одноламповая с фланцем 64 мм для панели толщиной 1...4 мм
АСКМ-2	двухламповая с фланцем 64 мм для панели толщиной 1...4 мм
АСКМ-3	одноламповая с фланцем 40 мм для панели толщиной 1...4 мм
АСКМ-4	двухламповая с фланцем 40 мм для панели толщиной 1...4 мм
АСКМ-5	одноламповая без фланца для панели толщиной 3...7 мм

Технические характеристики

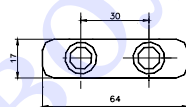


1 – втулка, 2 – фланец, 3 – корпус, 4 – контакт
Исполнения 0 и 5

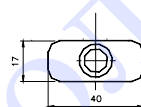
Наименование параметра	Значение
Номинальное напряжение по изоляции, В:	
- постоянного тока	220
- переменного тока	220
Размер светового пятна, D, мм	8
Размер отверстия в панели под установку арматуры, D, мм	12,5
Масса, не более, кг	0,02



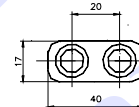
исполнение 1



исполнение 2



исполнение 3



исполнение 4

Способ присоединения проводов сечением не более $1,5 \text{ мм}^2$ – пайка.